



BANKA KREDİLERİ EĞİLİM ANKETİ

TEMMUZ -EYLÜL 2012

31 EKİM 2012

İÇİNDEKİLER

	<u>Sayfa</u>
ANKET SONUÇLARININ GENEL DEĞERLENDİRMESİ	i
TABLolar	
Tablo 1 İşletmelere Verilen Krediler - Standartlar Aralık 2011 - Eylül 2012 Üçer Aylık Yüzde Dağılımlar	1
Tablo 2 İşletmelere Verilen Krediler - Standartları Etkileyen Faktörler Aralık 2011 - Eylül 2012 Üçer Aylık Yüzde Dağılımlar	2
Tablo 3 İşletmelere Verilen Krediler - Koşul ve Kurallar Aralık 2011 - Eylül 2012 Üçer Aylık Yüzde Dağılımlar	3
Tablo 4 İşletmelere Verilen Krediler - Kredi Talepleri Aralık 2011 - Eylül 2012 Üçer Aylık Yüzde Dağılımlar	4
Tablo 5 İşletmelere Verilen Krediler - Talebi Etkileyen Faktörler Aralık 2011 - Eylül 2012 Üçer Aylık Yüzde Dağılımlar	5
Tablo 6 Bireysel Krediler - Konut - Standartlar Aralık 2011 - Eylül 2012 Üçer Aylık Yüzde Dağılımlar	6
Tablo 7 Bireysel Krediler - Konut - Standartları Etkileyen Faktörler Aralık 2011 - Eylül 2012 Üçer Aylık Yüzde Dağılımlar	7
Tablo 8 Bireysel Krediler - Konut - Koşul ve Kurallar Aralık 2011 - Eylül 2012 Üçer Aylık Yüzde Dağılımlar	8
Tablo 9 Bireysel Krediler - Konut- Kredi Talepleri Aralık 2011 - Eylül 2012 Üçer Aylık Yüzde Dağılımlar	9
Tablo 10 Bireysel Krediler - Konut - Talebi Etkileyen Faktörler Aralık 2011 - Eylül 2012 Üçer Aylık Yüzde Dağılımlar	10
Tablo 11 Bireysel Krediler - Taşıt - Standartlar Aralık 2011 - Eylül 2012 Üçer Aylık Yüzde Dağılımlar	11
Tablo 12 Bireysel Krediler - Taşıt - Standartları Etkileyen Faktörler Aralık 2011 - Eylül 2012 Üçer Aylık Yüzde Dağılımlar	12
Tablo 13 Bireysel Krediler - Taşıt - Koşul ve Kurallar Aralık 2011 - Eylül 2012 Üçer Aylık Yüzde Dağılımlar	13
Tablo 14 Bireysel Krediler - Taşıt- Kredi Talepleri Aralık 2011 - Eylül 2012 Üçer Aylık Yüzde Dağılımlar	14
Tablo 15 Bireysel Krediler - Taşıt - Talebi Etkileyen Faktörler Aralık 2011 - Eylül 2012 Üçer Aylık Yüzde Dağılımlar	15
Tablo 16 Bireysel Krediler - Diğer - Standartlar Aralık 2011 - Eylül 2012 Üçer Aylık Yüzde Dağılımlar	16
Tablo 17 Bireysel Krediler - Diğer - Standartları Etkileyen Faktörler Aralık 2011 - Eylül 2012 Üçer Aylık Yüzde Dağılımlar	17
Tablo 18 Bireysel Krediler - Diğer - Koşul ve Kurallar Aralık 2011 - Eylül 2012 Üçer Aylık Yüzde Dağılımlar	18
Tablo 19 Bireysel Krediler - Diğer - Kredi Talepleri Aralık 2011 - Eylül 2012 Üçer Aylık Yüzde Dağılımlar	19
Tablo 20 Bireysel Krediler - Diğer - Talebi Etkileyen Faktörler Aralık 2011 - Eylül 2012 Üçer Aylık Yüzde Dağılımlar	20

GRAFİKLER

Grafik 1	İşletmelere Verilen Krediler Standartları Etkileyen Faktörlerin Net Değişim Yüzdeleri	2
Grafik 2	İşletmelere Verilen Krediler Koşul ve Kuralların Net Değişim Yüzdeleri	3
Grafik 3	İşletmelere Verilen Krediler - Kredi Talebi-Genel	4
Grafik 4	İşletmelere Verilen Krediler - Kredi Talebi-Küçük ve Orta Ölçekli İşletmeler	4
Grafik 5	İşletmelere Verilen Krediler - Kredi Talebi-Büyük İşletmeler	4
Grafik 6	İşletmelere Verilen Krediler - Kredi Talebi-Kısa Vadeli	4
Grafik 7	İşletmelere Verilen Krediler - Kredi Talebi-Uzun Vadeli	4
Grafik 8	İşletmelere Verilen Krediler Talebi Etkileyen Faktörlerin Net Değişim Yüzdeleri	5
Grafik 9	Bireysel Krediler - Konut Standartları Etkileyen Faktörlerin Net Değişim Yüzdeleri	7
Grafik 10	Bireysel Krediler - Konut Koşul ve Kuralların Net Değişim Yüzdeleri	8
Grafik 11	Bireysel Krediler - Kredi Talebi - Konut	9
Grafik 12	Bireysel Krediler - Konut Talebi Etkileyen Faktörlerin Net Değişim Yüzdeleri	10
Grafik 13	Bireysel Krediler - Taşit Standartları Etkileyen Faktörlerin Net Değişim Yüzdeleri	12
Grafik 14	Bireysel Krediler - Taşit Koşul ve Kuralların Net Değişim Yüzdeleri	13
Grafik 15	Bireysel Krediler - Kredi Talebi - Taşit	14
Grafik 16	Bireysel Krediler - Taşit Talebi Etkileyen Faktörlerin Net Değişim Yüzdeleri	15
Grafik 17	Bireysel Krediler - Diğer Standartları Etkileyen Faktörlerin Net Değişim Yüzdeleri	17
Grafik 18	Bireysel Krediler - Diğer Koşul ve Kuralların Net Değişim Yüzdeleri	18
Grafik 19	Bireysel Krediler - Diğer - Kredi Talepleri	19
Grafik 20	Bireysel Krediler - Diğer Talebi Etkileyen Faktörlerin Net Değişim Yüzdeleri	20

ANKETTE KULLANILAN BAZI TERİMLER

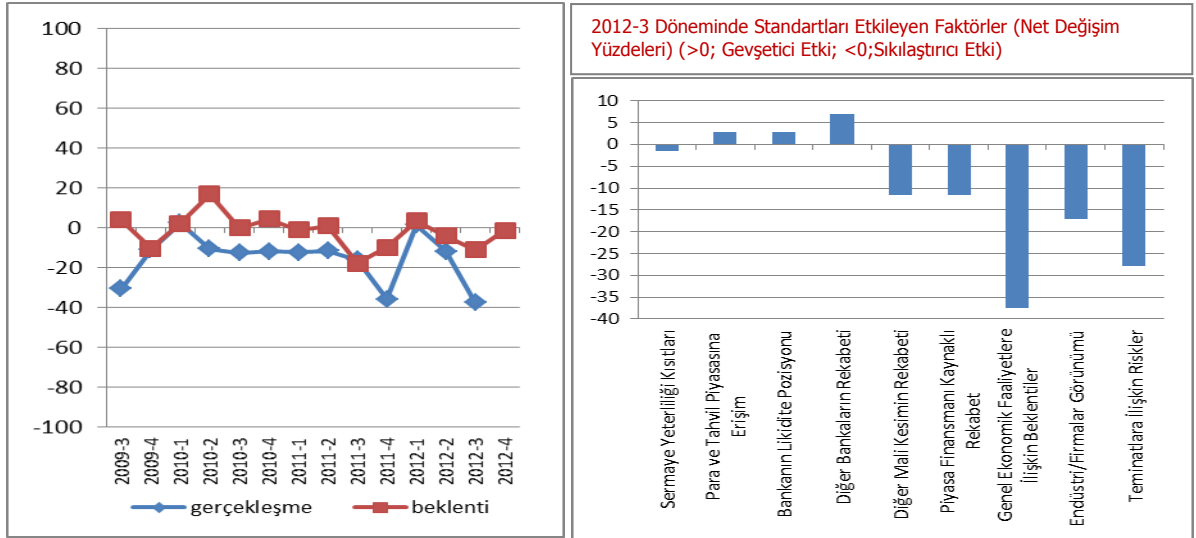
ANKET SONUÇLARININ GENEL DEĞERLENDİRMESİ

Banka Kredileri Eğilim Anketi'nin Temmuz-Eylül 2012 döneminde açıklanan sonuçları, 2012 yılının üçüncü çeyreğinde gerçekleşen değişimler ile bankaların 2012 yılının son çeyreğine ilişkin beklentilerini içermektedir.

Temmuz-Eylül 2012 dönemi sonuçları incelendiğinde; işletmelere kullandırılan kredilere uygulanan standartlardaki sıkılaştırmanın devam ettiği görülmektedir. Bankalar, konut ve taşıt kredilerine uyguladıkları standartları değiştirmemiş, diğer bireysel kredilere uyguladıkları standartları ise sıkılaştırmıştır. 2012 yılının son çeyreği için bankaların beklentisi genel olarak işletme kredilerinde standartların temelde değiştirilmeyeceği, konut ve taşıt kredilerinde standartların gevşetilirken diğer bireysel kredilerde sıkılaştırılacağı yönündedir.

2012 yılının üçüncü çeyreğinde genel olarak işletmelere kullandırılan kredilere uygulanan standartları sıkılaştıran bankaların oranı beklentilerin üzerinde gerçekleşmiştir. Büyük işletmelere verilen krediler ile kısa vadeli kredilerde gevşeme beklentisine karşın standartların sıkılaştırıldığı görülmektedir. Bankalar standartları sıkılaştırırken firma ölçeği açısından farklı davranmazken, standartları sıkılaştıran bankaların oranı uzun vadeli kredilerde kısa vadeli kredilere kıyasla daha fazladır. Başta genel ekonomik faaliyetlere ilişkin beklentiler olmak üzere risk algısındaki bozulma standartların sıkılaştırılmasına neden olurken, piyasa finansmanı kaynaklı rekabet ve banka dışı mali kesimin rekabeti standartları sıkılaştırıcı yönde etkilemeye devam etmiştir. 2012 yılının son çeyreği için bankaların beklentisi genel olarak işletmelere kullandırılan kredilere uygulanan standartların temelde aynı bırakılacağı yönündedir (Bkz. Grafik a).

Grafik a. Genel Olarak İşletmelere Verilen Kredilere Uygulanan Standartlarda Değişim Bildiren Bankaların Net Yüzde Oranları (>0= Gevşetme; <0= Sıkılaştırma)

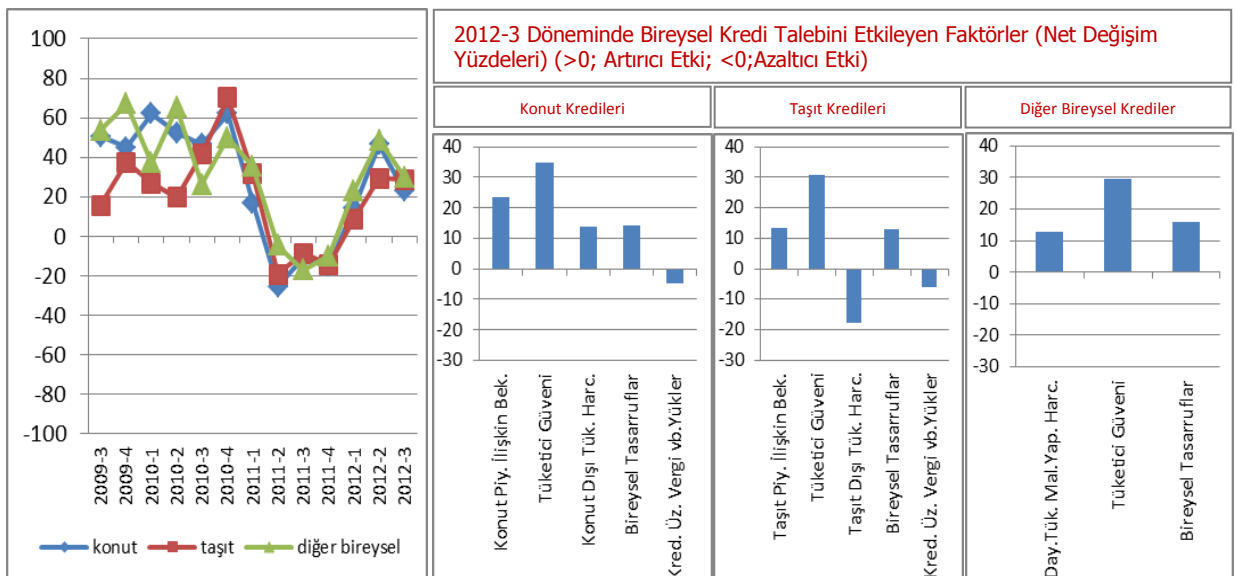


Not: "Gerçekleşme" söz konusu dönemde standartlarda meydana gelen değişimi, "beklenti" ise aynı dönem için bankalar tarafından beklenen değişimi ifade etmektedir.

İşletmelere kullandırılan kredilere uygulanan koşul ve kuralların gelişimi, standartlardaki sıkılaştırmanın fiyatlar yerine daha çok fiyat dışı durum ve şartların sıkılaştırılması yolu ile yapıldığını göstermektedir. Bankaların net yüzde 24'ü ortalama kredilerden alınan kar marjını düşürürken yalnızca net yüzde 3'ü riskli krediler üzerinden alınan kar marjını artırmıştır. Fiyat dışı koşul ve kurallara bakıldığında ise faiz dışında alınan ücret ve komisyonlar, vade koşulları ve teminat ihtiyacının önceki çeyreğe göre daha sıkılaştırıldığı görülmektedir.

- 2012 yılının üçüncü çeyreğinde işletmelerin kredi talebinde önceki çeyreğe göre gerileme yaşanmıştır. Küçük ve orta ölçekli işletmeler ile büyük işletmelerin talebi birbirlerine yakın oranda gerilerken, kısa vadeli kredilerde yaşanan talep düşüşü uzun vadeli kredilere kıyasla daha yüksek gerçekleşmiştir. Borcun yeniden yapılandırılması, satıcıların peşin alımlarda uyguladığı iskonto ve kolaylıklar ile stok artırımı ve işletme sermayesi ihtiyacı gibi faktörlerin talebi artırıcı yönde etkilemesine rağmen; sabit yatırımlar için ihtiyaç duyulan finansman ihtiyacındaki düşüş talebin gerilemesine neden olmuştur. Gelecek çeyrek için bankaların beklentisi uzun vadeli krediler dışında talepteki düşüşün devam edeceği yönündedir.
- Bireysel kredilere uygulanan standartlar açısından bakıldığında; konut ve taşıt kredilerindeki sıkılaştırma beklentisine karşın standartlar temelde aynı bırakılmış, diğer bireysel kredilerde ise standartlar beklendiği gibi sıkılaştırılmıştır. Standartlar üzerinde etkili olan faktörlere bakıldığında; genel ekonomik faaliyetlere ilişkin beklentilerin konut kredilerine uygulanan standartlar üzerindeki sıkılaştırıcı etkisine karşın fon maliyetleri ve bilanço kısıtlamaları ile rekabet baskısının standartlar üzerindeki gevşetici etkisi neticesinde standartların temelde aynı kaldığı görülmektedir. Diğer bireysel kredilerde standartların sıkılaştırılmasında genel ekonomik faaliyetlere ilişkin beklentiler ve tüketicilerin kredi itibarının etkili olduğu görülmektedir. 2012 yılının son çeyreği için beklenti konut ve taşıt kredilerinde standartlar gevşetilirken, diğer bireysel kredilerde standartların sıkılaştırılmaya devam edeceği yönündedir.
- Koşul ve kurallar açısından bakıldığında; konut kredilerinde krediler üzerinden alınan kar marjları, vade koşulları ve faiz dışında alınan ücret ve komisyonlar az da olsa sıkılaştırılırken, diğer bireysel kredilerde krediler üzerinden alınan kar marjları gevşetilmiştir. Taşıt kredilerinde bu dönemde değiştirilen koşul ya da kural bulunmamaktadır.
- 2012 yılının üçüncü çeyreğinde, beklendiği gibi bireysel kredilere olan talep artmıştır. Bankaların net yüzde 23'ü konut kredilerinde, net yüzde 29'u taşıt kredilerinde, net yüzde 30'u ise diğer bireysel kredilerde talebin arttığını bildirmiştir. Tüketici güveni tüm bireysel kredi türleri için talep artışındaki en etkili faktör olarak öne çıkarken; konut ve taşıt kredilerinde piyasaya ilişkin beklentiler, diğer bireysel kredilerde dayanıklı tüketim mallarına yapılan harcamalar talep artışını destekleyen diğer faktörler olmuştur. Bireysel tasarrufların da talep artışında etkili olduğu görülmektedir (Bkz. Grafik b). Gelecek çeyrek için bankaların net yüzde 52'si konut kredilerinde, net yüzde 41'i taşıt kredilerinde, net yüzde 50'si ise diğer bireysel kredilerde talebin artmasını beklemektedir.

Grafik b. Bireysel Kredi Talebinde Değişim Bildiren Bankaların Net Yüzde Oranları (>0= Arttı; <0= Azaldı)



Tablo 1- İŞLETMELERE VERİLEN KREDİLER - STANDARTLAR
Aralık 2011 - Eylül 2012 ÜÇER AYLIK YÜZDE DAĞILIMLAR

	GENEL OLARAK				Küçük ve Orta Ölçekli İşletmelere Verilen Krediler				Büyük İşletmelere Verilen Krediler				Kısa Vadeli Krediler				Uzun Vadeli Krediler			
	Ara	Mar	Haz	Eyl	Ara	Mar	Haz	Eyl	Ara	Mar	Haz	Eyl	Ara	Mar	Haz	Eyl	Ara	Mar	Haz	Eyl
GEÇEN ÜÇ AYDA																				
Çok sıkılaştırıldı	6	0	0	0	6	0	0	4	0	0	0	0	0	0	0	0	6	0	0	4
Biraz sıkılaştırıldı	30	12	12	37	30	12	36	33	17	12	12	36	17	12	12	37	16	12	14	48
Temelde aynı kaldı	64	74	88	63	63	74	64	63	83	74	88	64	82	88	88	57	78	74	86	43
Biraz gevşetildi	0	14	0	0	1	14	0	0	0	14	0	0	1	0	0	6	1	14	0	6
Çok gevşetildi	0	0	0	0	0	0	0	0	0	0	0	0	0	0	0	0	0	0	0	0
Gerçekleşen Net Değişim % (*)	-36	1	-12	-37	-35	1	-36	-37	-17	1	-12	-36	-16	-12	-12	-32	-20	1	-14	-46
Yanıtlayan Banka Adedi	15	15	15	15	15	15	15	15	15	15	15	15	15	15	15	15	15	15	15	15
GELECEK ÜÇ AYDA																				
Çok sıkılaştırılacak	0	0	0	0	0	0	0	0	0	0	0	0	0	0	0	0	6	0	0	0
Biraz sıkılaştırılacak	12	4	11	1	12	5	31	7	10	0	4	0	6	4	6	1	6	1	7	1
Temelde aynı kalacak	73	96	89	99	73	95	69	93	75	100	81	100	79	96	80	99	87	93	93	93
Biraz gevşetilecek	15	0	0	0	15	0	0	0	15	0	14	0	15	0	14	0	1	5	0	6
Çok gevşetilecek	0	0	0	0	0	0	0	0	0	0	0	0	0	0	0	0	0	0	0	0
Beklenen Net Değişim % (*)	3	-4	-11	-1	3	-5	-31	-7	5	0	10	0	9	-4	9	-1	-11	4	-7	4
Yanıtlayan Banka Adedi	15	15	15	15	15	15	15	15	15	15	15	15	15	15	15	15	15	15	15	15

(*) Net Değişim Yüzdesi: (Biraz Gevşetme+Çok Gevşetme)-(Biraz Sıkılaştırma+Çok Sıkılaştırma)

Not: Tabloda rakam formatının ondalıksız alınmış olması nedeniyle, oranlar toplamı 100 'den farklı olabilmektedir.

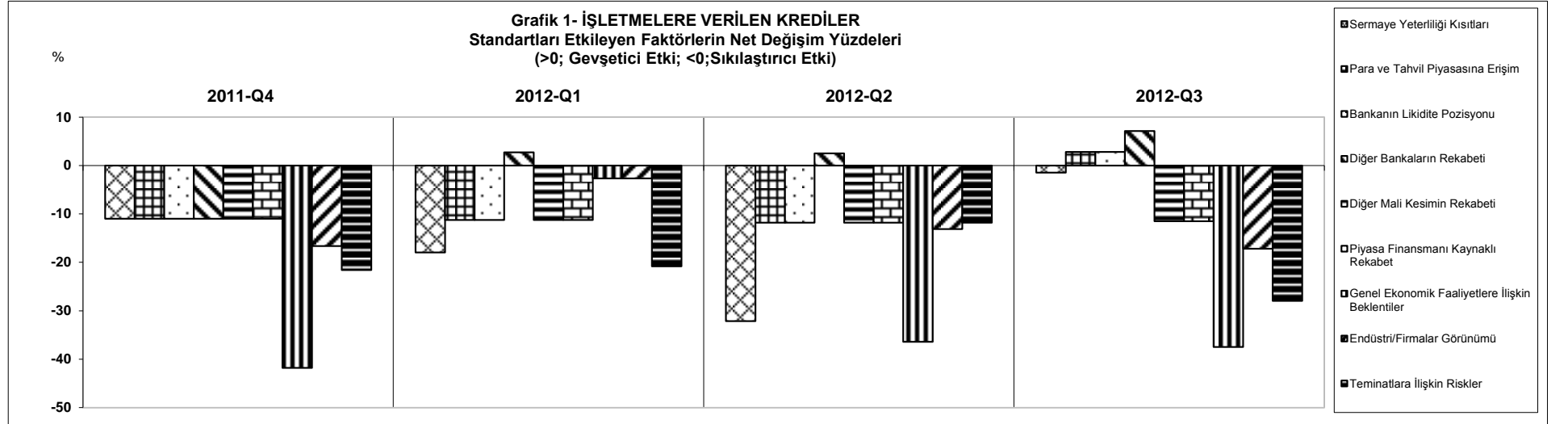
Tablo 2 - İŞLETMELERE VERİLEN KREDİLER - STANDARTLARI ETKİLEYEN FAKTÖRLER
Aralık 2011 - Eylül 2012 ÜÇER AYLIK YÜZDE DAĞILIMLAR

FAKTÖRLER	Kredi Standartlarının Sıkılaştırılmasına Çok Katkısı Oldu				Kredi Standartlarının Sıkılaştırılmasına Biraz Katkısı Oldu				Kredi Standartlarının Aynı Kalmasına Katkısı Oldu				Kredi Standartlarının Gevşetilmesine Biraz Katkısı Oldu				Kredi Standartlarının Gevşetilmesine Çok Katkısı Oldu				İlgili değil				Net Değişim %							
	Ara	Mar	Haz	Eyl	Ara	Mar	Haz	Eyl	Ara	Mar	Haz	Eyl	Ara	Mar	Haz	Eyl	Ara	Mar	Haz	Eyl	Ara	Mar	Haz	Eyl	Ara	Mar	Haz	Eyl	Ara	Mar	Haz	Eyl
A- FON MALİYETLERİ VE BİLANÇO KISITLAMALARI																																
Sermaye Yeterliliği ile İlgili Kısıtlar	0	0	0	0	11	18	32	16	65	63	43	59	0	0	0	14	0	0	0	0	24	19	25	11	-11	-18	-32	-1				
Para ve Tahvil Piyasasına Erişim Olanağı	0	0	0	0	11	11	12	12	64	69	62	62	0	0	0	14	0	0	0	0	25	20	26	12	-11	-11	-12	3				
Bankanın Likidite Pozisyonu	0	0	0	0	11	11	12	12	65	70	63	63	0	0	0	14	0	0	0	0	24	19	25	11	-11	-11	-12	3				
B- REKABET BASKISI																																
Diğer Bankaların Rekabeti	0	0	0	0	11	11	12	12	70	70	63	65	0	0	14	19	0	14	0	0	19	5	11	5	-11	3	3	7				
Banka Dışı Mali Kesimin Rekabeti	0	0	0	0	11	11	12	12	50	69	62	82	0	0	0	0	0	0	0	0	39	20	26	6	-11	-11	-12	-12				
Piyasa Finansmanı Kaynaklı Rekabet	0	0	0	0	11	11	12	12	51	70	63	83	0	0	0	0	0	0	0	0	38	19	25	5	-11	-11	-12	-12				
C- RISK ALGILAMASI																																
Genel Ekonomik Faaliyetlere İlişkin Beklentiler	0	0	0	0	42	17	36	37	58	69	64	63	0	14	0	0	0	0	0	0	0	0	0	0	-42	-3	-36	-37				
Endüstri ya da Firmalara İlişkin Görünüm	0	0	0	0	17	17	13	17	83	69	87	83	0	14	0	0	0	0	0	0	0	0	0	0	-17	-3	-13	-17				
Talep Edilen Teminatlara İlişkin Riskler	0	0	0	0	23	21	12	28	77	65	74	72	1	0	0	0	0	0	0	0	0	14	14	0	-22	-21	-12	-28				

Net Değişim Yüzdeleri: (Biraz Gevşetme+Çok Gevşetme)-(Biraz Sıkılaştırma+Çok Sıkılaştırma)

Not: Tabloda rakam formatının ondalıksız alınmış olması nedeniyle, oranlar toplamı 100'den farklı olabilmektedir.

5



Tablo 3 - İŞLETMELERE VERİLEN KREDİLER - KOŞUL VE KURALLAR
Aralık 2011 - Eylül 2012 ÜÇER AYLIK YÜZDE DAĞILIMLAR

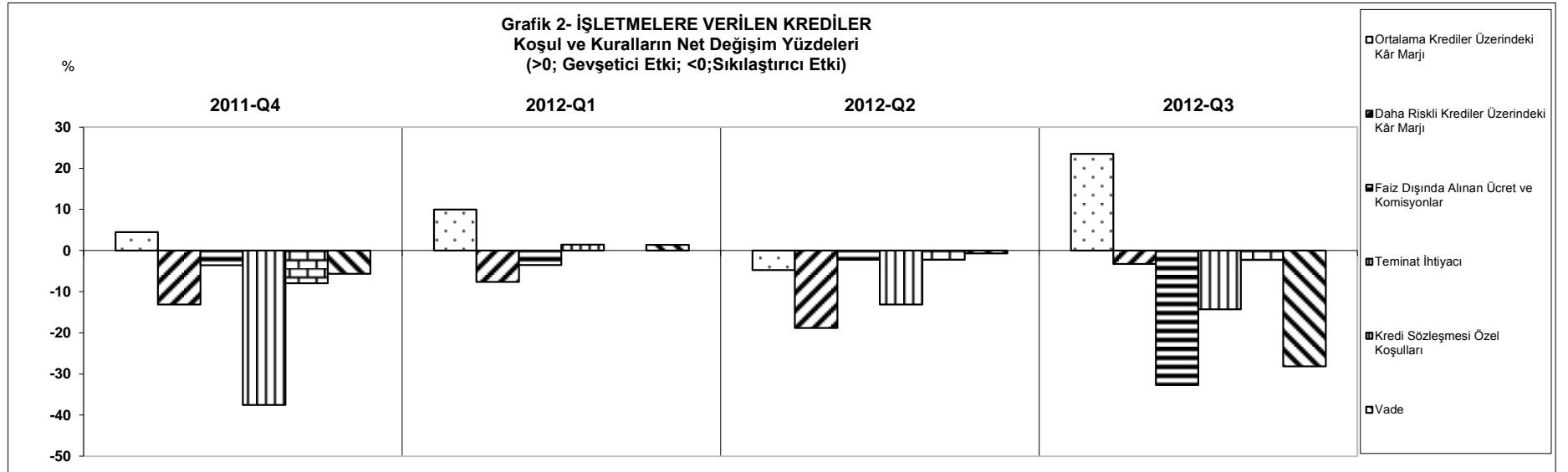
FAKTÖRLER	Çok Sıkılaştırıldı/Artırıldı				Biraz Sıkılaştırıldı/Artırıldı				Temelde Aynı Kaldı				Biraz Gevşetildi/Azaltıldı				Çok Gevşetildi/Azaltıldı				İlgili değil				Net Değişim %			
	Ara	Mar	Haz	Eyl	Ara	Mar	Haz	Eyl	Ara	Mar	Haz	Eyl	Ara	Mar	Haz	Eyl	Ara	Mar	Haz	Eyl	Ara	Mar	Haz	Eyl	Ara	Mar	Haz	Eyl
A- FİYAT																												
Ortalama Krediler Üzerindeki Kâr Marjı*	0	0	0	0	7	1	17	2	69	88	66	72	11	11	12	26	0	0	0	0	14	0	6	0	4	10	-5	24
Daha Riskli Krediler Üzerindeki Kâr Marjı*	0	0	2	2	13	8	17	1	73	92	76	97	0	0	0	0	0	0	0	0	14	0	6	0	-13	-8	-19	-3
B- DİĞER DURUM VE ŞARTLAR																												
Faiz Dışında Alınan Ücret ve Komisyonlar	0	0	0	0	4	3	2	37	82	91	92	59	0	0	0	4	0	0	0	0	14	5	6	0	-4	-3	-2	-33
Teminat İhtiyacı	0	0	0	0	38	12	13	26	62	74	81	63	0	14	0	12	0	0	0	0	0	0	6	0	-38	1	-13	-14
Kredi Sözleşmesi Özel Koşulları	0	0	0	0	8	0	2	2	92	100	92	98	0	0	0	0	0	0	0	0	0	0	6	0	-8	0	-2	-2
Vade	0	0	0	0	12	13	15	28	81	72	65	72	7	1	14	0	0	14	0	0	0	0	6	0	-6	1	-1	-28

Net Değişim Yüzdesi:(Biraz Gevşetme+Çok Gevşetme)-(Biraz Sıkılaştırma+Çok Sıkılaştırma)

Not: Tabloda rakam formatının ondalıksız alınmış olması nedeniyle, oranlar toplamı 100 'den farklı olabilmektedir.

* (marj artırıldı=koşul sıkılaştırıldı, marj azaltıldı=koşul gevşetildi)

3



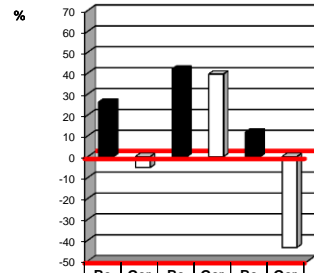
Tablo 4 - İŞLETMELERE VERİLEN KREDİLER - KREDİ TALEPLERİ
Aralık 2011 - Eylül 2012 ÜÇER AYLIK YÜZDE DAĞILIMLAR

	GENEL OLARAK				Küçük ve Orta Ölçekli İşletmelere Verilen Krediler				Büyük İşletmelere Verilen Krediler				Kısa Vadeli Krediler				Uzun Vadeli Krediler			
	Ara	Mar	Haz	Eyl	Ara	Mar	Haz	Eyl	Ara	Mar	Haz	Eyl	Ara	Mar	Haz	Eyl	Ara	Mar	Haz	Eyl
GEÇEN ÜÇ AYDA																				
Çok azaldı	0	0	0	0	0	0	0	0	0	0	0	0	0	0	0	0	0	0	0	0
Biraz azaldı	0	20	0	64	0	0	0	64	0	37	2	64	0	20	0	64	0	24	5	34
Temelde aynı kaldı	59	64	61	16	59	85	55	12	67	52	66	18	59	64	59	11	75	76	75	35
Biraz arttı	41	15	39	20	41	15	45	25	33	11	32	18	41	15	41	26	25	0	20	31
Çok arttı	0	0	0	0	0	0	0	0	0	0	0	0	0	0	0	0	0	0	0	0
Gerçekleşen Net Değişim % (*)	41	-5	39	-43	41	15	45	-39	33	-25	30	-46	41	-5	41	-38	25	-24	16	-4
Yanıtlayan Banka Adedi	15	15	15	15	15	15	15	15	15	15	15	15	15	15	15	15	15	15	15	15
GELECEK ÜÇ AYDA																				
Çok azalacak	0	0	0	0	0	0	0	0	0	0	0	0	0	0	0	0	0	0	0	0
Biraz azalacak	0	0	0	16	0	0	0	16	0	0	0	16	0	0	0	16	0	1	0	0
Temelde Aynı Kalacak	74	58	88	74	73	77	88	70	76	63	84	74	67	72	74	74	83	59	96	78
Biraz artacak	26	42	12	9	27	9	12	13	24	37	16	9	33	28	26	9	17	40	4	22
Çok artacak	0	0	0	0	0	14	0	0	0	0	0	0	0	0	0	0	0	0	0	0
Beklenen Net Değişim % (*)	26	42	12	-7	27	23	12	-3	24	37	16	-7	33	28	26	-7	17	39	4	22
Yanıtlayan Banka Adedi	15	15	15	15	15	15	15	15	15	15	15	15	15	15	15	15	15	15	15	15

(*) Net Değişim Yüzdesi = (Biraz Artış+Çok Artış) - (Biraz Azalış+Çok Azalış)

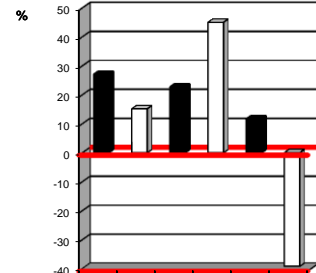
Not: Tabloda rakam formatının ondalıksız alınmış olması nedeniyle, oranlar toplamı 100'den farklı olabilmektedir.

Grafik 3- İşletmelere Verilen Krediler-
Kredi Talebi
GENEL



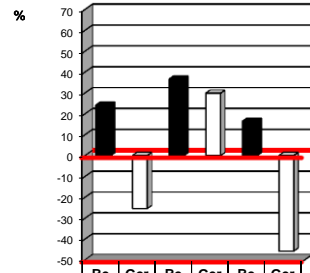
Net Değişim

Grafik 4- İşletmelere Verilen Krediler-
Kredi Talebi
KÜÇÜK VE ORTA ÖLÇEKLİ İŞLETMELER



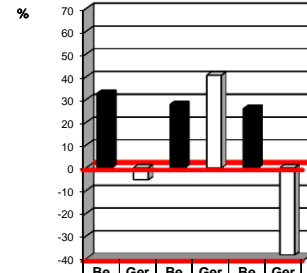
Net Değişim

Grafik 5- İşletmelere Verilen Krediler-
Kredi Talebi
BÜYÜK İŞLETMELER



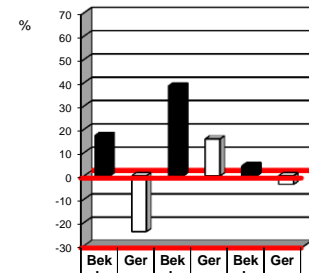
Net Değişim

Grafik 6- İşletmelere Verilen Krediler-
Kredi Talebi
KISA VADELİ



Net Değişim

Grafik 7- İşletmelere Verilen Krediler-
Kredi Talebi
UZUN VADELİ



Net Değişim

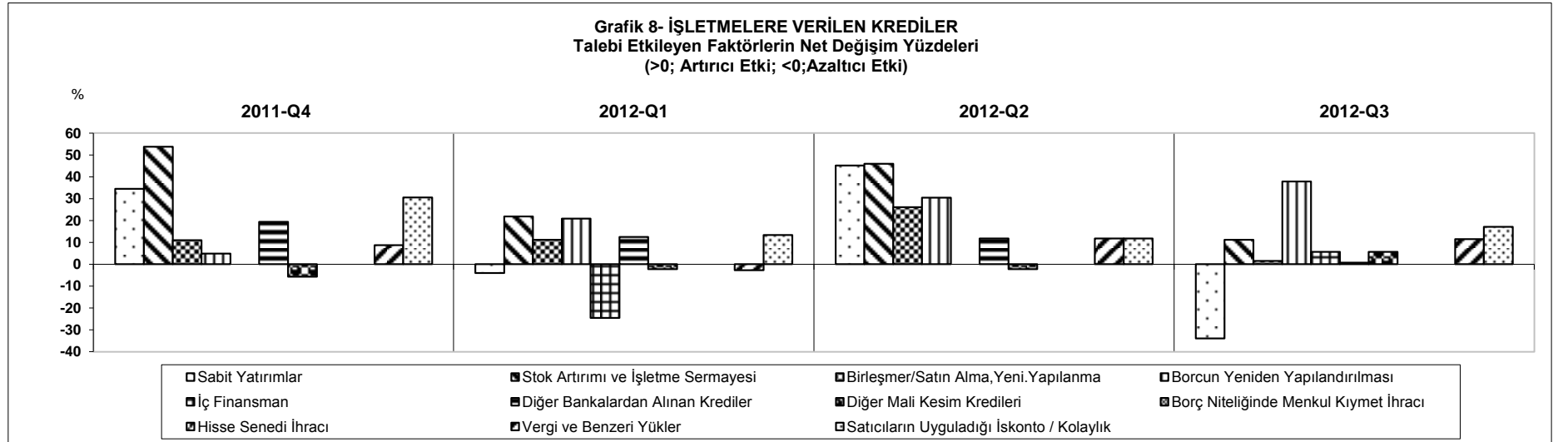
Tablo 5 - İŞLETMELERE VERİLEN KREDİLER - TALEBİ ETKİLEYEN FAKTÖRLER
Aralık 2011 - Eylül 2012 ÜÇER AYLIK YÜZDE DAĞILIMLAR

FAKTÖRLER	Talebi azaltıcı çok katkısı oldu				Talebi azaltıcı biraz katkısı oldu				Talebin temelde aynı kalmasında katkısı oldu				Talebi artırıcı biraz katkısı oldu				Talebi artırıcı çok katkısı oldu				İlgili değil				Net Değişim %			
	Ara	Mar	Haz	Eyl	Ara	Mar	Haz	Eyl	Ara	Mar	Haz	Eyl	Ara	Mar	Haz	Eyl	Ara	Mar	Haz	Eyl	Ara	Mar	Haz	Eyl	Ara	Mar	Haz	Eyl
A- FİNANSMAN İHTİYAÇLARI																												
Sabit Yatırım	0	0	0	0	5	22	2	51	43	48	38	19	39	18	33	17	0	0	14	0	14	13	13	13	35	-4	45	-34
Stok Artırımı ve İşletme Sermayesi	0	0	0	0	0	0	0	29	46	78	54	30	54	22	46	40	0	0	0	0	0	0	0	0	54	22	46	11
Birleşmeler/Satın Almalar ve Yeniden Yapılanma	0	0	0	0	0	0	0	14	70	50	36	46	11	11	26	16	0	0	0	0	19	39	38	24	11	11	26	1
Borcun Yeniden Yapılandırılması	0	0	0	0	19	0	0	0	43	46	36	49	19	21	30	38	6	0	0	0	14	34	33	13	5	21	30	38
B- ALTERNATİF FİNANSMAN KULLANIMI																												
İç Finansman	0	0	0	0	0	26	0	0	88	53	94	75	0	1	0	6	0	0	0	0	12	20	6	19	0	-25	0	6
Diğer Bankalardan Alınan Krediler	0	0	0	0	6	0	0	16	64	48	83	48	25	12	12	17	0	0	0	0	5	40	5	18	19	12	12	1
Banka Dışı Mali Kesimden Alınan Krediler	0	0	0	0	6	2	2	0	89	58	78	76	0	0	0	6	0	0	0	0	5	40	19	18	-6	-2	-2	6
Borçlanmak İçin Menkul Kıymet İhracı	0	0	0	0	0	0	0	0	60	31	46	26	0	0	0	0	0	0	0	0	40	69	54	74	0	0	0	0
Hisse Senedi İhracı	0	0	0	0	0	0	0	0	60	31	46	26	0	0	0	0	0	0	0	0	40	69	54	74	0	0	0	0
C- KREDİLER ÜZERİNDEKİ VERGİ V.B. YÜKLER	0	0	0	0	2	14	0	0	79	47	66	62	11	11	12	12	0	0	0	0	8	28	22	26	9	-3	12	12
D- DİĞER FAKTÖRLER																												
Satıcıların, Peşin Alımlarda Uyg.dığı İsk. ve Kolay.	0	0	0	0	0	0	0	0	69	52	74	56	31	13	12	17	0	0	0	0	0	34	14	27	31	13	12	17

Net Değişim Yüzdeleri = (Biraz Artış+Çok Artış) - (Biraz Azalış+Çok Azalış)

Not: Tabloda rakam formatının ondalıksız alınmış olması nedeniyle, oranlar toplamı 100 'den farklı olabilmektedir.

5



Tablo 6 - BİREYSEL KREDİLER - KONUT- STANDARTLAR
Aralık 2011 - Eylül 2012 ÜÇER AYLIK YÜZDE DAĞILIMLAR

	Ara	Mar	Haz	Eyl
GEÇEN ÜÇ AYDA				
Çok sıkılaştırıldı	0	0	0	0
Biraz sıkılaştırıldı	0	22	6	0
Temelde aynı kaldı	100	78	94	100
Biraz gevşetildi	0	0	0	0
Çok gevşetildi	0	0	0	0
Gerçekleşen Net Değişim % (*)	0	-22	-6	0
Yanıtlayan Banka Adedi	14	14	14	14
GELECEK ÜÇ AYDA				
Çok sıkılaştırılacak	0	0	0	0
Biraz sıkılaştırılacak	0	6	6	0
Temelde aynı kalacak	100	81	94	95
Biraz gevşetilecek	0	13	0	5
Çok gevşetilecek	0	0	0	0
Beklenen Net Değişim % (*)	0	7	-6	5
Yanıtlayan Banka Adedi	14	14	14	14

(*) Net Değişim Yüzdesi:(Biraz Gevşetme+Çok Gevşetme)-(Biraz Sıkılaştırma+Çok Sıkılaştırma)

Not: Tabloda rakam formatının ondalıksız alınmış olması nedeniyle, oranlar toplamı 100 'den farklı olabilmektedir.

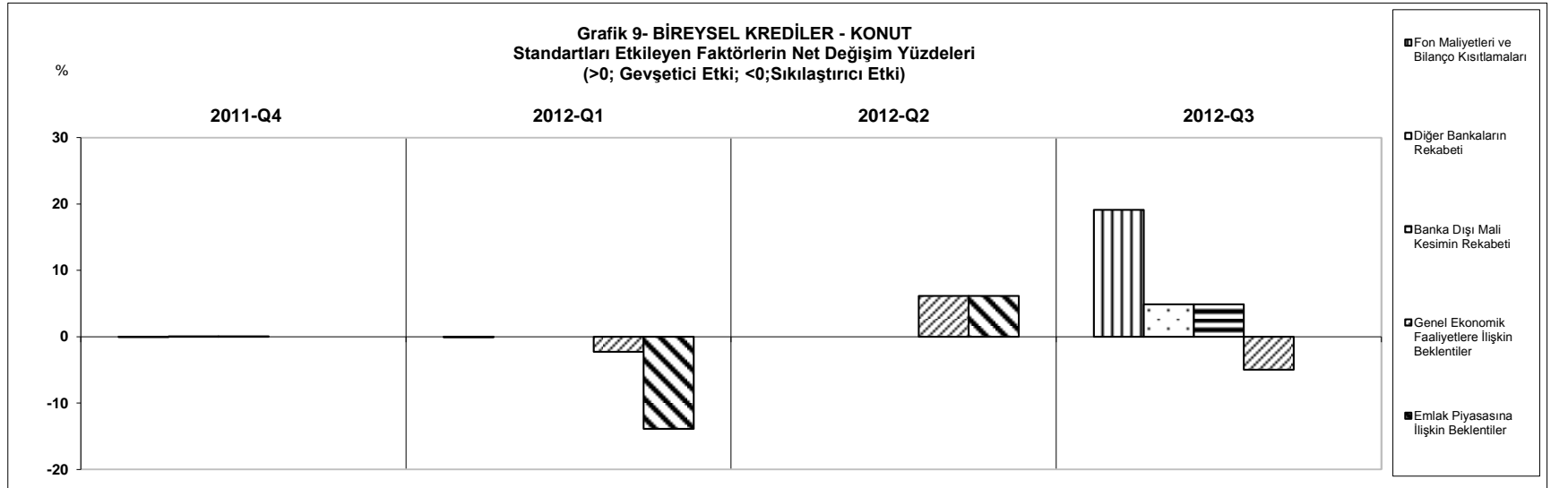
Tablo 7- BİREYSEL KREDİLER-KONUT- STANDARTLARI ETKİLEYEN FAKTÖRLER
Aralık 2011 - Eylül 2012 ÜÇER AYLIK YÜZDE DAĞILIMLAR

FAKTÖRLER	Kredi Standartlarının Sıkılaştırılmasına Çok Katkısı Oldu				Kredi Standartlarının Sıkılaştırılmasına Biraz Katkısı Oldu				Kredi Standartlarının Aynı Kalmasına Katkısı Oldu				Kredi Standartlarının Gevşetilmesine Biraz Katkısı Oldu				Kredi Standartlarının Gevşetilmesine Çok Katkısı Oldu				İlgili değil				Net Değişim %			
	Ara	Mar	Haz	Eyl	Ara	Mar	Haz	Eyl	Ara	Mar	Haz	Eyl	Ara	Mar	Haz	Eyl	Ara	Mar	Haz	Eyl	Ara	Mar	Haz	Eyl	Ara	Mar	Haz	Eyl
A- FON MALİYETLERİ/BİLANÇO KISITLAMALARI	0	0	0	0	0	0	0	0	84	87	81	81	0	0	0	14	0	0	0	5	16	13	19	0	0	0	0	19
B- REKABET BASKISI																												
Diğer Bankaların Rekabeti	0	0	0	0	0	0	0	0	100	100	81	95	0	0	0	5	0	0	0	0	0	0	19	0	0	0	0	5
Banka Dışı Mali Kesimin Rekabeti	0	0	0	0	0	0	0	0	94	74	68	83	0	0	0	5	0	0	0	0	6	26	32	12	0	0	0	5
C-RİSK ALGILAMASI																												
Genel Ekonomik Faaliyetlere İlişkin Beklentiler	0	0	0	0	0	14	5	16	100	75	78	73	0	12	11	11	0	0	0	0	0	0	6	0	0	-2	6	-5
Emlak Piyasasına İlişkin Beklentiler	0	0	0	0	0	14	5	0	100	73	64	100	0	0	11	0	0	0	0	0	0	13	19	0	0	-14	6	0

Net Değişim Yüzdesi: (Biraz Gevşetme+Çok Gevşetme)-(Biraz Sıkılaştırma+Çok Sıkılaştırma)

Not: Tabloda rakam formatının ondalıksız alınmış olması nedeniyle, oranlar toplamı 100 'den farklı olabilmektedir.

7



Tablo 8 - BİREYSEL KREDİLER - KONUT - KOŞUL VE KURALLAR
Aralık 2011 - Eylül 2012 ÜÇER AYLIK YÜZDE DAĞILIMLAR

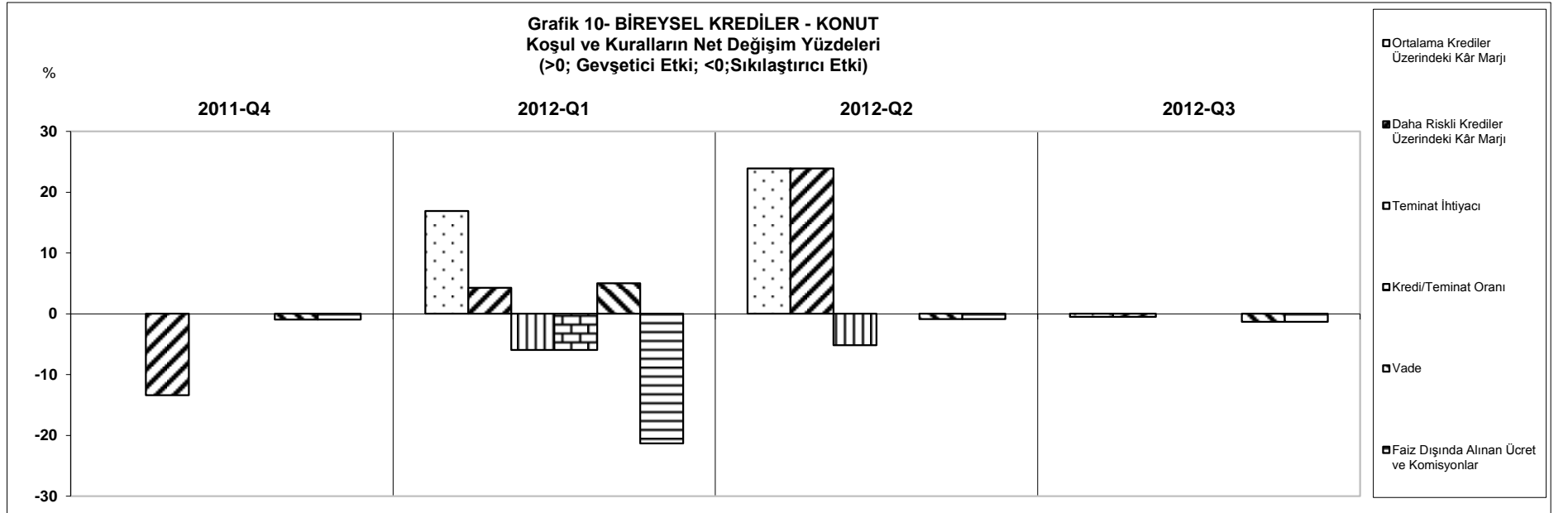
FAKTÖRLER	Çok Sıkılaştırıldı/Artırıldı				Biraz Sıkılaştırıldı/Artırıldı				Temelde Aynı Kaldı				Biraz Gevşetildi/Azaltıldı				Çok Gevşetildi/Azaltıldı				İlgili değil				Net Değişim %			
	Ara	Mar	Haz	Eyl	Ara	Mar	Haz	Eyl	Ara	Mar	Haz	Eyl	Ara	Mar	Haz	Eyl	Ara	Mar	Haz	Eyl	Ara	Mar	Haz	Eyl	Ara	Mar	Haz	Eyl
A- FİYAT																												
Ortalama Krediler Üzerindeki Kâr Marjı*	0	0	0	0	0	7	0	1	89	70	70	99	0	23	24	0	0	0	0	0	11	0	6	0	0	17	24	-1
Daha Riskli Krediler Üzerindeki Kâr Marjı*	0	0	0	0	13	6	0	1	86	83	69	99	0	10	24	0	0	0	0	0	1	1	7	1	-13	4	24	-1
B- DİĞER DURUM VE ŞARTLAR																												
Teminat İhtiyacı	0	0	0	0	0	6	5	0	100	94	89	100	0	0	0	0	0	0	0	0	0	0	6	0	0	-6	-5	0
Kredi/Teminat Oranı	0	0	0	0	0	6	0	0	100	94	94	100	0	0	0	0	0	0	0	0	0	0	6	0	0	-6	0	0
Vade	0	0	0	0	1	1	1	1	99	93	93	99	0	6	0	0	0	0	0	0	0	0	6	0	-1	5	-1	-1
Faiz Dışında Alınan Ücret ve Komisyonlar	0	0	0	0	1	21	1	1	99	79	93	99	0	0	0	0	0	0	0	0	0	0	6	0	-1	-21	-1	-1

Net Değişim Yüzdesi:(Biraz Gevşetme+Çok Gevşetme)-(Biraz Sıkılaştırma+Çok Sıkılaştırma)

Not: Tabloda rakam formatının ondalıksız alınmış olması nedeniyle, oranlar toplamı 100 'den farklı olabilmektedir.

* (marj artırıldı=koşul sıkılaştırıldı, marj azaltıldı=koşul gevşetildi)

∞



Tablo 9 - BİREYSEL KREDİLER - KONUT - KREDİ TALEPLERİ
Aralık 2011 - Eylül 2012 ÜÇER AYLIK YÜZDE DAĞILIMLAR

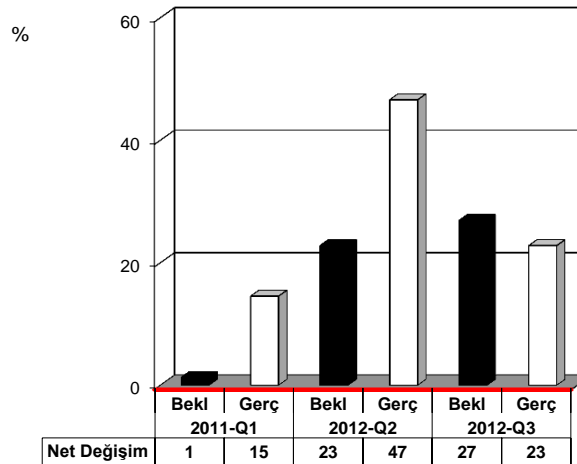
	Ara	Mar	Haz	Eyl
GEÇEN ÜÇ AYDA				
Çok azaldı	0	11	11	11
Biraz azaldı	19	11	0	1
Temelde aynı kaldı	77	41	31	53
Biraz arttı	4	37	58	35
Çok arttı	0	0	0	0
Gerçekleşen Net Değişim % (*)	-15	15	47	23
Yanıtlayan Banka Adedi	14	14	14	14
GELECEK ÜÇ AYDA				
Çok azalacak	0	0	0	0
Biraz azalacak	5	6	0	0
Temelde Aynı Kalacak	88	65	73	48
Biraz artacak	7	29	27	52
Çok artacak	0	0	0	0
Beklenen Net Değişim % (*)	1	23	27	52
Yanıtlayan Banka Adedi	14	14	14	14

(*) Net Değişim Yüzdesi = (Biraz Artış+Çok Artış) - (Biraz Azalış+Çok Azalış)

Not: Tabloda rakam formatının ondalıksız alınmış olması nedeniyle, oranlar toplamı 100 'den farklı olabilmektedir.

6

Grafik 11- Bireysel Krediler-Kredi Talebi- KONUT



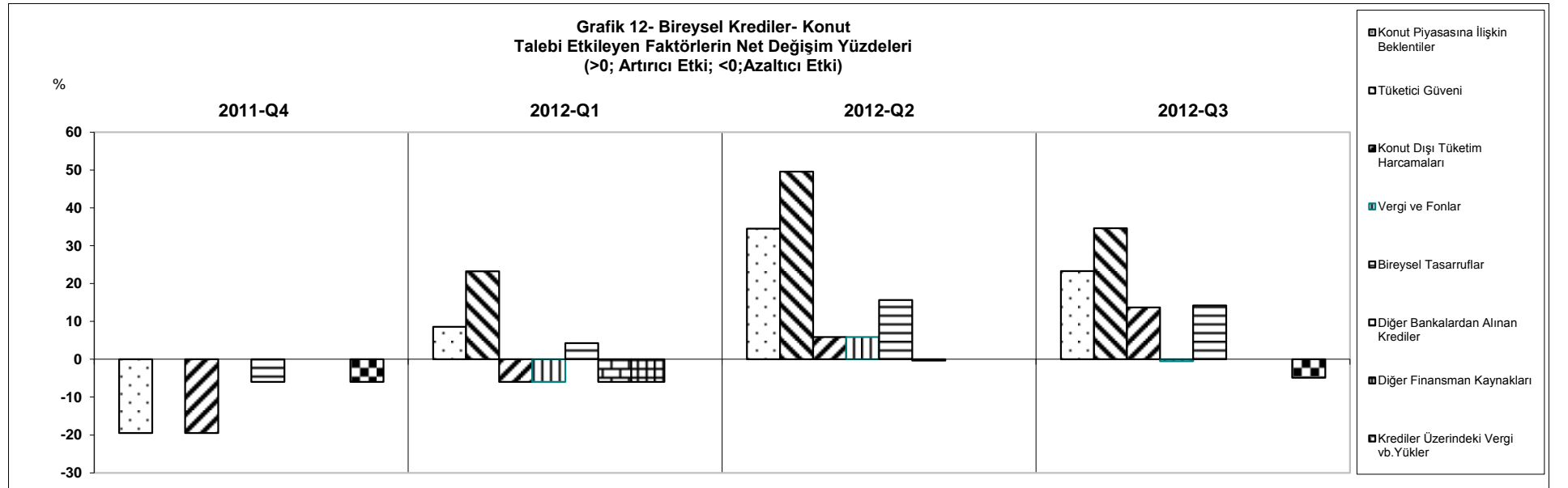
Tablo 10 - BİREYSEL KREDİLER - KONUT - TALEBİ ETKİLEYEN FAKTÖRLER
Aralık 2011 - Eylül 2012 ÜÇER AYLIK YÜZDE DAĞILIMLAR

	Talebi azaltıcı çok katkısı oldu				Talebi azaltıcı biraz katkısı oldu				Talebin temelde aynı kalmasında katkısı oldu				Talebi artırıcı biraz katkısı oldu				Talebi artırıcı çok katkısı oldu				İlgili değil				Net Değişim %			
	Ara	Mar	Haz	Eyl	Ara	Mar	Haz	Eyl	Ara	Mar	Haz	Eyl	Ara	Mar	Haz	Eyl	Ara	Mar	Haz	Eyl	Ara	Mar	Haz	Eyl	Ara	Mar	Haz	Eyl
A- FİNANSMAN İHTİYAÇLARI																												
Konut Piyasasına İlişkin Beklentiler	0	0	0	0	19	18	11	12	81	43	29	53	0	26	46	35	0	0	0	0	0	13	14	0	-19	9	35	23
Tüketici Güveni	0	0	0	0	0	6	0	1	100	55	41	55	0	29	50	35	0	0	0	0	0	10	10	10	0	23	50	35
Konut Alımı Dışındaki Tüketim Harcamaları	0	0	0	0	19	6	0	1	76	71	71	76	0	0	6	14	0	0	0	0	4	23	23	10	-19	-6	6	14
Vergi ve Fonlar	0	0	0	0	0	6	0	1	100	71	71	90	0	0	6	0	0	0	0	0	0	23	23	10	0	-6	6	-1
B- ALTERNATİF FİNANSMAN KULLANIMI																												
Bireysel Tasarruflar	0	0	0	0	6	6	0	0	94	71	71	86	0	10	16	14	0	0	0	0	0	13	14	0	-6	4	16	14
Diğer Bankalardan Sağlanan Krediler	0	0	0	0	0	6	0	0	100	59	65	79	0	0	0	0	0	0	0	0	0	35	35	21	0	-6	0	0
Diğer Finansman Kaynakları	0	0	0	0	0	6	0	0	100	59	65	79	0	0	0	0	0	0	0	0	0	35	35	21	0	-6	0	0
C- KREDİLER ÜZERİNDEKİ VERGİ V.B.YÜKLER																												
	0	0	0	0	6	0	0	5	94	77	77	85	0	0	0	0	0	0	0	0	0	23	23	10	-6	0	0	-5

Net Değişim Yüzdesi = (Biraz Artış+Çok Artış) - (Biraz Azalış+Çok Azalış)

Not: Tabloda rakam formatının ondalıksız alınmış olması nedeniyle, oranlar toplamı 100 'den farklı olabilmektedir.

10



Tablo 11 - BİREYSEL KREDİLER - TAŞIT - STANDARTLAR
Aralık 2011 - Eylül 2012 ÜÇER AYLIK YÜZDE DAĞILIMLAR

	Ara	Mar	Haz	Eyl
GEÇEN ÜÇ AYDA				
Çok sıkılaştırıldı	0	0	0	0
Biraz sıkılaştırıldı	14	6	6	0
Temelde aynı kaldı	86	94	94	100
Biraz gevşetildi	0	0	0	0
Çok gevşetildi	0	0	0	0
Gerçekleşen Net Değişim % (*)	-14	-6	-6	0
Yanıtlayan Banka Adedi	14	14	14	14
GELECEK ÜÇ AYDA				
Çok sıkılaştırılacak	0	0	0	0
Biraz sıkılaştırılacak	0	6	6	0
Temelde aynı kalacak	100	81	94	95
Biraz gevşetilecek	0	13	0	5
Çok gevşetilecek	0	0	0	0
Beklenen Net Değişim % (*)	0	7	-6	5
Yanıtlayan Banka Adedi	14	14	14	14

(*) Net Değişim Yüzdesi: (Biraz Gevşetme+Çok Gevşetme)-(Biraz Sıkılaştırma+Çok Sıkılaştırma)

Not: Tabloda rakam formatının ondalıksız alınmış olması nedeniyle, oranlar toplamı 100 'den farklı olabilmektedir.

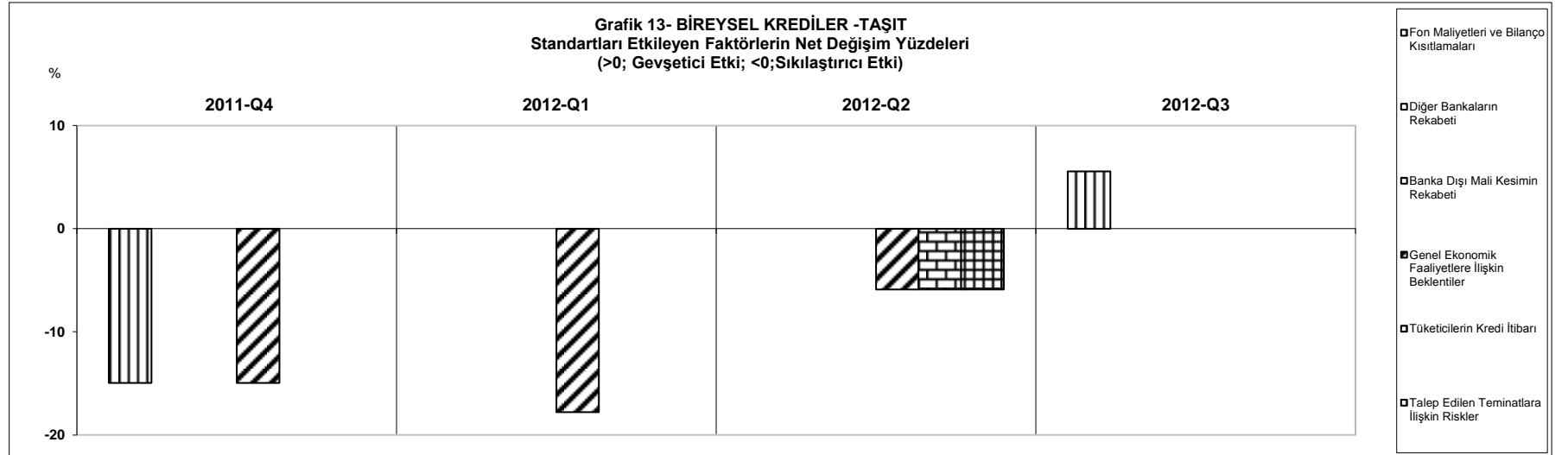
Tablo 12 - BİREYSEL KREDİLER - TAŞIT - STANDARTLARI ETKİLEYEN FAKTÖRLER
Aralık 2011 - Eylül 2012 ÜÇER AYLIK YÜZDE DAĞILIMLAR

FAKTÖRLER	Kredi Standartlarının Sıkılaştırılmasına Çok Katkısı Oldu				Kredi Standartlarının Sıkılaştırılmasına Biraz Katkısı Oldu				Kredi Standartlarının Aynı Kalmasına Katkısı Oldu				Kredi Standartlarının Gevşetilmesine Biraz Katkısı Oldu				Kredi Standartlarının Gevşetilmesine Çok Katkısı Oldu				İlgili değil				Net Değişim %			
	Ara	Mar	Haz	Eyl	Ara	Mar	Haz	Eyl	Ara	Mar	Haz	Eyl	Ara	Mar	Haz	Eyl	Ara	Mar	Haz	Eyl	Ara	Mar	Haz	Eyl	Ara	Mar	Haz	Eyl
A- FON MALİYETLERİ/BİLANÇO KISITLAMALARI	0	0	0	0	15	0	0	0	60	67	59	77	0	0	0	6	0	0	0	0	25	33	41	18	-15	0	0	6
B- REKABET BASKISI																												
Diğer Bankaların Rekabeti	0	0	0	0	0	0	0	0	100	100	78	100	0	0	0	0	0	0	0	0	0	0	22	0	0	0	0	0
Banka Dışı Mali Kesimin Rekabeti	0	0	0	0	0	0	0	0	100	86	77	100	0	0	0	0	0	0	0	0	0	14	23	0	0	0	0	0
C-RİSK ALGILAMASI																												
Genel Ekonomik Faaliyetlere İlişkin Beklentiler	0	0	0	0	15	18	6	0	85	82	94	100	0	0	0	0	0	0	0	0	0	0	0	0	-15	-18	-6	0
Tüketicilerin Kredi İtibarı	0	0	0	0	0	0	6	0	100	100	94	100	0	0	0	0	0	0	0	0	0	0	0	0	0	0	-6	0
Talep Edilen Teminatlara İlişkin Riskler	0	0	0	0	0	0	6	0	100	100	94	100	0	0	0	0	0	0	0	0	0	0	0	0	0	0	-6	0

Net Değişim Yüzdesi: (Biraz Gevşetme+Çok Gevşetme)-(Biraz Sıkılaştırma+Çok Sıkılaştırma)

Not: Tabloda rakam formatının ondalıksız alınmış olması nedeniyle, oranlar toplamı 100 'den farklı olabilmektedir.

12



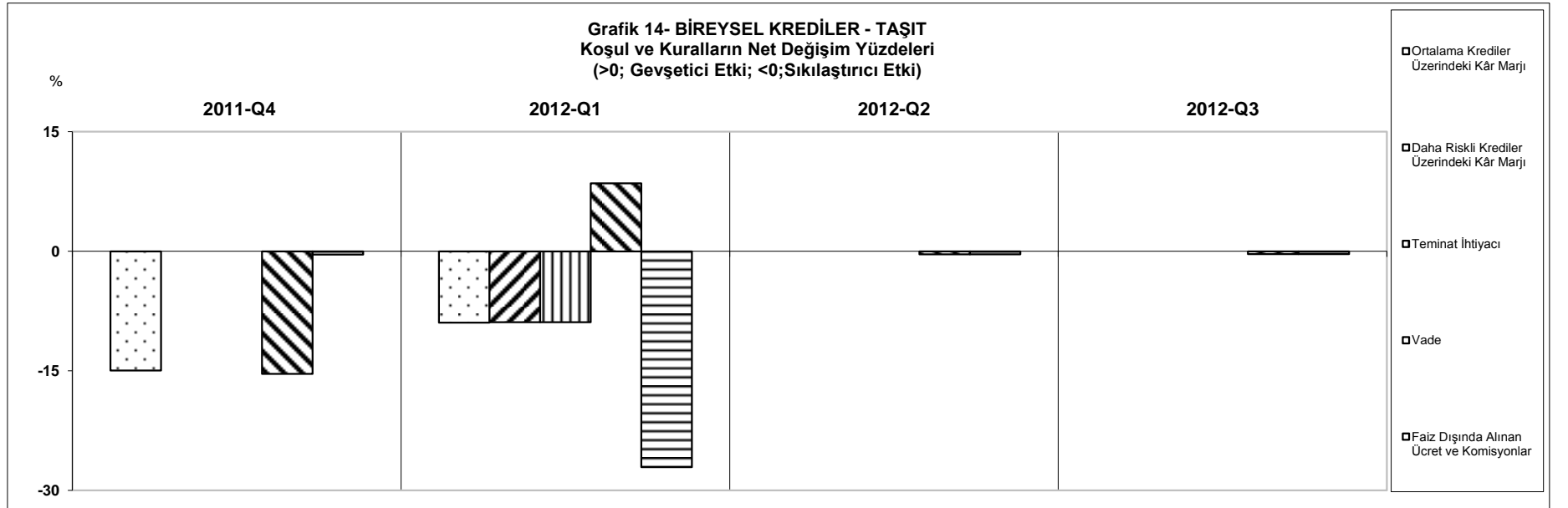
Tablo 13 - BİREYSEL KREDİLER - TAŞIT - KOŞUL VE KURALLAR
Aralık 2011 - Eylül 2012 ÜÇER AYLIK YÜZDE DAĞILIMLAR

FAKTÖRLER	Çok Sıkılaştırıldı/Artırıldı				Biraz Sıkılaştırıldı/Artırıldı				Temelde Aynı Kaldı				Biraz Gevşetildi/Azaltıldı				Çok Gevşetildi/Azaltıldı				İlgili değil				Net Değişim %			
	Ara	Mar	Haz	Eyl	Ara	Mar	Haz	Eyl	Ara	Mar	Haz	Eyl	Ara	Mar	Haz	Eyl	Ara	Mar	Haz	Eyl	Ara	Mar	Haz	Eyl	Ara	Mar	Haz	Eyl
A- FİYAT																												
Ortalama Krediler Üzerindeki Kâr Marjı*	0	0	0	0	15	9	0	0	66	71	72	82	0	0	0	0	0	0	0	0	19	20	28	18	-15	-9	0	0
Daha Riskli Krediler Üzerindeki Kâr Marjı*	0	0	0	0	0	9	0	0	100	91	90	100	0	0	0	0	0	0	0	0	0	0	10	0	0	-9	0	0
B- DİĞER DURUM VE ŞARTLAR																												
Teminat İhtiyacı	0	0	0	0	0	9	0	0	100	91	91	100	0	0	0	0	0	0	0	0	0	0	9	0	0	-9	0	0
Vade	0	0	0	0	15	0	0	0	85	91	90	100	0	9	0	0	0	0	0	0	0	0	9	0	-15	9	0	0
Faiz Dışında Alınan Ücret ve Komisyonlar	0	0	0	0	0	27	0	0	100	73	90	100	0	0	0	0	0	0	0	0	0	0	9	0	0	-27	0	0

Net Değişim Yüzdesi:(Biraz Gevşetme+Çok Gevşetme)-(Biraz Sıkılaştırma+Çok Sıkılaştırma)

Not: Tabloda rakam formatının ondalıksız alınmış olması nedeniyle, oranlar toplamı 100 'den farklı olabilmektedir.

* (marj artırıldı=koşul sıkılaştırıldı, marj azaltıldı=koşul gevşetildi)



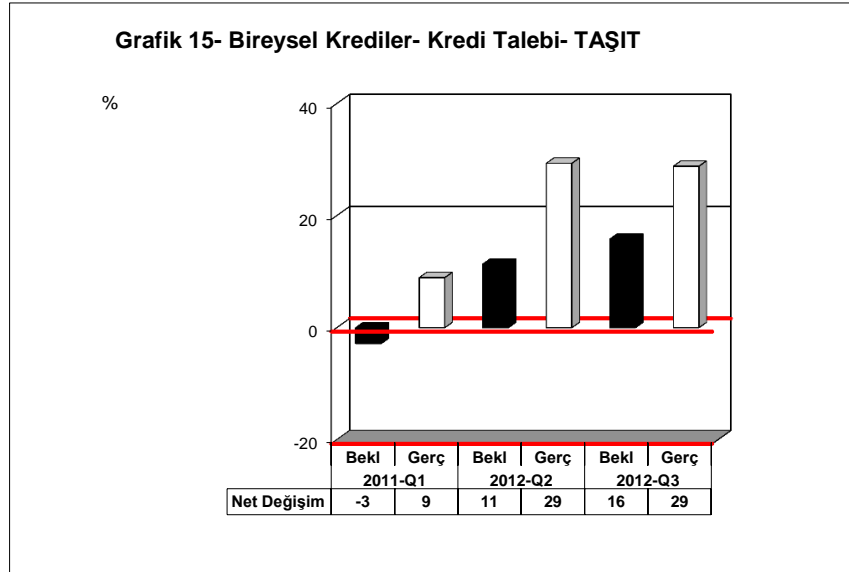
Tablo 14 - BİREYSEL KREDİLER - TAŞIT - KREDİ TALEPLERİ
Aralık 2011 - Eylül 2012 ÜÇER AYLIK YÜZDE DAĞILIMLAR

	Ara	Mar	Haz	Eyl
GEÇEN ÜÇ AYDA				
Çok azaldı	0	0	0	0
Biraz azaldı	19	20	0	1
Temelde aynı kaldı	76	50	70	69
Biraz arttı	5	29	30	30
Çok arttı	0	0	0	0
Gerçekleşen Net Değişim % (*)	-14	9	29	29
Yanıtlayan Banka Adedi	14	14	14	14
GELECEK ÜÇ AYDA				
Çok azalacak	0	0	0	0
Biraz azalacak	9	6	0	0
Temelde Aynı Kalacak	84	77	84	59
Biraz artacak	7	17	16	41
Çok artacak	0	0	0	0
Beklenen Net Değişim % (*)	-3	11	16	41
Yanıtlayan Banka Adedi	14	14	14	14

(*) Net Değişim Yüzdesi = (Biraz Artış+Çok Artış) - (Biraz Azalış+Çok Azalış)

Not: Tabloda rakam formatının ondalıksız alınmış olması nedeniyle, oranlar toplamı 100 'den farklı olabilmektedir.

14



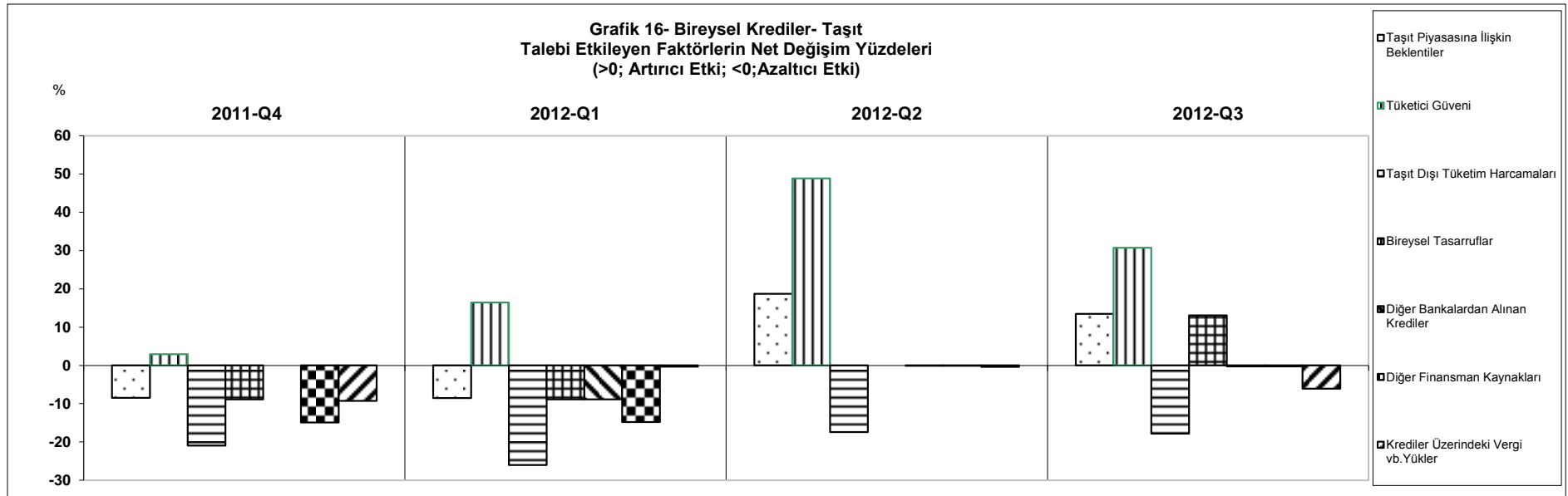
Tablo 15 - BİREYSEL KREDİLER - TAŞIT - TALEBİ ETKİLEYEN FAKTÖRLER
Aralık 2011 - Eylül 2012 ÜÇER AYLIK YÜZDE DAĞILIMLAR

	Talebi azaltıcı çok katkısı oldu				Talebi azaltıcı biraz katkısı oldu				Talebin temelde aynı kalmasında katkısı oldu				Talebi artırıcı biraz katkısı oldu				Talebi artırıcı çok katkısı oldu				İlgili değil				Net Değişim %			
	Ara	Mar	Haz	Eyl	Ara	Mar	Haz	Eyl	Ara	Mar	Haz	Eyl	Ara	Mar	Haz	Eyl	Ara	Mar	Haz	Eyl	Ara	Mar	Haz	Eyl	Ara	Mar	Haz	Eyl
A- FİNANSMAN İHTİYAÇLARI																												
Taşıt Piyasasına İlişkin Beklentiler	0	0	0	0	9	9	0	0	91	77	68	86	0	0	19	14	0	0	0	0	0	13	13	0	-8	-9	19	13
Tüketici Güveni	0	0	0	0	0	15	0	0	97	52	49	67	3	31	49	31	0	0	0	0	0	2	2	2	3	16	49	31
Taşıt Alımı Dışındaki Tüketim Harcamaları	0	0	0	0	24	26	17	18	73	61	69	82	3	0	0	0	0	0	0	0	0	13	13	0	-21	-26	-17	-18
B- ALTERNATİF FİNANSMAN KULLANIMI																												
Bireysel Tasarruflar	0	0	0	0	9	9	0	0	91	75	85	85	0	0	0	13	0	0	0	0	0	16	15	2	-9	-9	0	13
Diğer Bankalardan Sağlanan Krediler	0	0	0	0	0	9	0	0	100	78	87	100	0	0	0	0	0	0	0	0	0	13	13	0	0	-9	0	0
Diğer Finansman Kaynakları	0	0	0	0	15	15	0	0	85	69	85	98	0	0	0	0	0	0	0	0	0	16	15	2	-15	-15	0	0
C- KREDİLER ÜZERİNDEKİ VERGİ V.B.YÜKLER	0	0	0	0	9	0	0	6	91	84	84	92	0	0	0	0	0	0	0	0	0	16	15	2	-9	0	0	-6

Net Değişim Yüzdesi = (Biraz Artış+Çok Artış) - (Biraz Azalış+Çok Azalış)

Not: Tabloda rakam formatının ondalıksız alınmış olması nedeniyle, oranlar toplamı 100 'den farklı olabilmektedir.

15



Tablo 16 - BİREYSEL KREDİLER - DİĞER - STANDARTLAR
Aralık 2011 - Eylül 2012 ÜÇER AYLIK YÜZDE DAĞILIMLAR

	Ara	Mar	Haz	Eyl
GEÇEN ÜÇ AYDA				
Çok sıkılaştırıldı	0	0	0	0
Biraz sıkılaştırıldı	29	6	7	16
Temelde aynı kaldı	71	81	65	84
Biraz gevşetildi	0	13	29	0
Çok gevşetildi	0	0	0	0
Gerçekleşen Net Değişim % (*)	-29	7	22	-16
Yanıtlayan Banka Adedi	15	15	15	15
GELECEK ÜÇ AYDA				
Çok sıkılaştırılacak	0	0	0	0
Biraz sıkılaştırılacak	26	6	22	16
Temelde aynı kalacak	74	81	77	79
Biraz gevşetilecek	0	13	1	5
Çok gevşetilecek	0	0	0	0
Beklenen Net Değişim % (*)	-26	7	-20	-10
Yanıtlayan Banka Adedi	15	15	15	15

(*) Net Değişim Yüzdesi:(Biraz Gevşetme+Çok Gevşetme)-(Biraz Sıkılaştırma+Çok Sıkılaştırma)

Not: Tabloda rakam formatının ondalıksız alınmış olması nedeniyle, oranlar toplamı 100 'den farklı olabilmektedir.

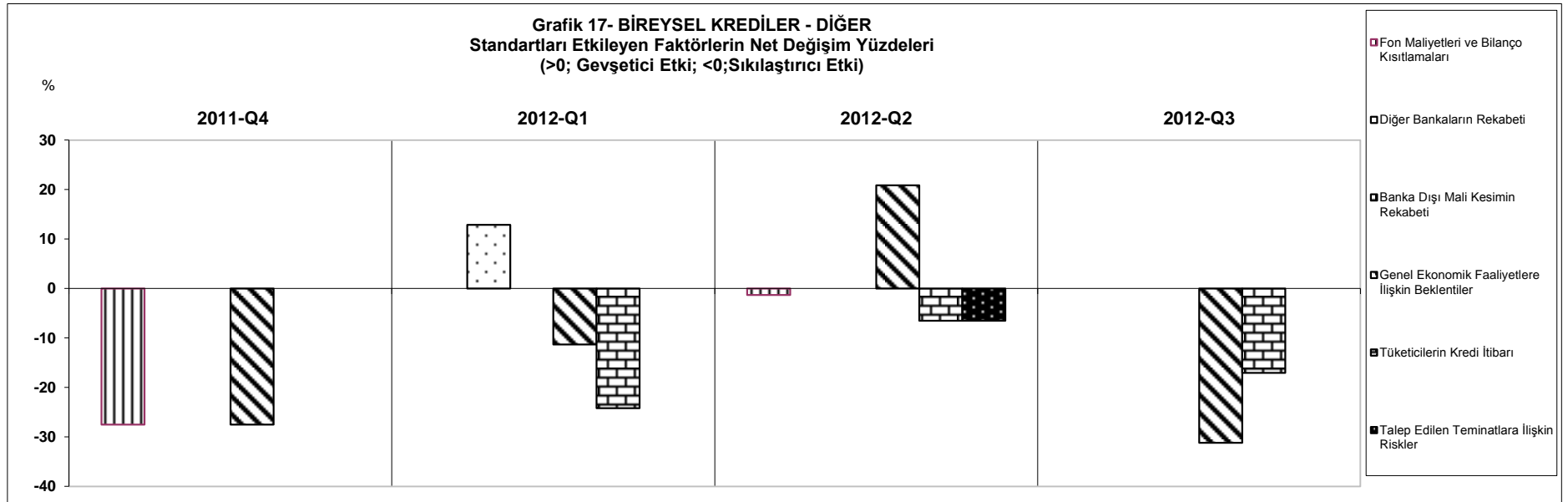
Tablo 17 - BİREYSEL KREDİLER - DİĞER - STANDARTLARI ETKİLEYEN FAKTÖRLER
Aralık 2011 - Eylül 2012 ÜÇER AYLIK YÜZDE DAĞILIMLAR

FAKTÖRLER	Kredi Standartlarının Sıkılaştırılmasına Çok Katkısı Oldu				Kredi Standartlarının Sıkılaştırılmasına Biraz Katkısı Oldu				Kredi Standartlarının Aynı Kalmasına Katkısı Oldu				Kredi Standartlarının Gevşetilmesine Biraz Katkısı Oldu				Kredi Standartlarının Gevşetilmesine Çok Katkısı Oldu				İlgili değil				Net Değişim %			
	Ara	Mar	Haz	Eyl	Ara	Mar	Haz	Eyl	Ara	Mar	Haz	Eyl	Ara	Mar	Haz	Eyl	Ara	Mar	Haz	Eyl	Ara	Mar	Haz	Eyl	Ara	Mar	Haz	Eyl
A- FON MALİYETLERİ/BİLANÇO KISITLAMALARI	0	0	0	0	27	0	1	0	63	77	75	90	0	0	0	0	0	0	0	0	10	23	23	10	-27	0	-1	0
B- REKABET BASKISI																												
Diğer Bankaların Rekabeti	0	0	0	0	0	0	0	0	100	87	87	100	0	0	0	0	0	13	0	0	0	0	13	0	0	13	0	0
Banka Dışı Mali Kesimin Rekabeti	0	0	0	0	0	0	0	0	99	87	87	99	0	0	0	0	0	0	0	0	1	13	13	1	0	0	0	0
C-RİSK ALGILAMASI																												
Genel Ekonomik Faaliyetlere İlişkin Beklentiler	0	0	0	0	27	24	7	31	73	63	66	69	0	13	27	0	0	0	0	0	0	0	0	0	-27	-11	21	-31
Tüketicilerin Kredi İtibarı	0	0	0	0	0	24	7	17	100	63	80	83	0	0	0	0	0	0	0	0	0	13	13	0	0	-24	-7	-17
Talep Edilen Teminatlara İlişkin Riskler	0	0	0	0	0	0	7	0	100	87	80	100	0	0	0	0	0	0	0	0	0	13	13	0	0	0	-7	0

Net Değişim Yüzdesi: (Biraz Gevşetme+Çok Gevşetme)-(Biraz Sıkılaştırma+Çok Sıkılaştırma)

Not: Tabloda rakam formatının ondalıksız alınmış olması nedeniyle, oranlar toplamı 100 'den farklı olabilmektedir.

17



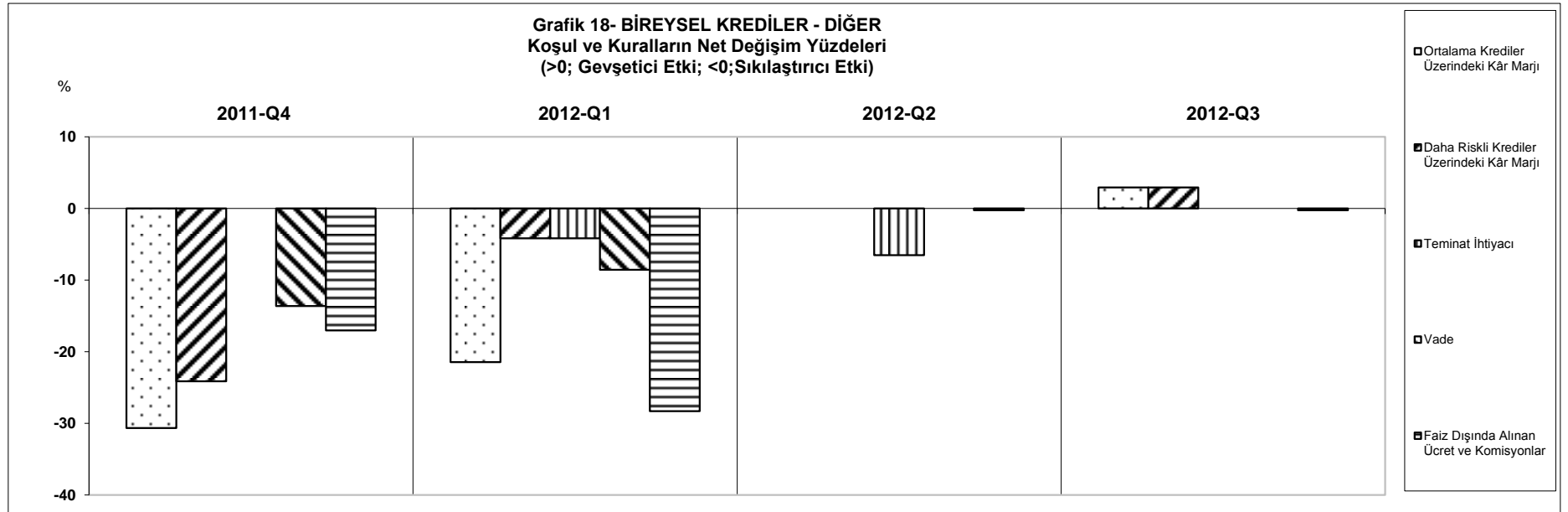
Tablo 18 - BİREYSEL KREDİLER - DİĞER - KOŞUL VE KURALLAR
Aralık 2011 - Eylül 2012 ÜÇER AYLIK YÜZDE DAĞILIMLAR

FAKTÖRLER	Çok Sıkılaştırıldı/Artırıldı				Biraz Sıkılaştırıldı/Artırıldı				Temelde Aynı Kaldı				Biraz Gevşetildi/Azaltıldı				Çok Gevşetildi/Azaltıldı				İlgili değil				Net Değişim %			
	Ara	Mar	Haz	Eyl	Ara	Mar	Haz	Eyl	Ara	Mar	Haz	Eyl	Ara	Mar	Haz	Eyl	Ara	Mar	Haz	Eyl	Ara	Mar	Haz	Eyl	Ara	Mar	Haz	Eyl
A- FİYAT																												
Ortalama Krediler Üzerindeki Kâr Marjı*	0	0	0	0	31	21	0	1	60	69	86	85	0	0	0	4	0	0	0	0	9	10	14	10	-31	-21	0	3
Daha Riskli Krediler Üzerindeki Kâr Marjı*	0	0	0	0	31	4	0	1	63	96	96	94	7	0	0	4	0	0	0	0	0	0	4	0	-24	-4	0	3
B- DİĞER DURUM VE ŞARTLAR																												
Teminat İhtiyacı	0	0	0	0	0	4	7	0	100	96	89	100	0	0	0	0	0	0	0	0	0	0	4	0	0	-4	-7	0
Vade	0	0	0	0	14	21	0	0	86	66	96	100	0	0	0	0	0	13	0	0	0	0	4	0	-14	-9	0	0
Faiz Dışında Alınan Ücret ve Komisyonlar	0	0	0	0	17	28	0	0	83	72	96	99	0	0	0	0	0	0	0	0	0	0	4	0	-17	-28	0	0

Net Değişim Yüzdesi: (Biraz Gevşetme+Çok Gevşetme)-(Biraz Sıkılaştırma+Çok Sıkılaştırma)

Not: Tabloda rakam formatının ondalıksız alınmış olması nedeniyle, oranlar toplamı 100 'den farklı olabilmektedir.

* (marj artırıldı=koşul sıkılaştırıldı, marj azaltıldı=koşul gevşetildi)



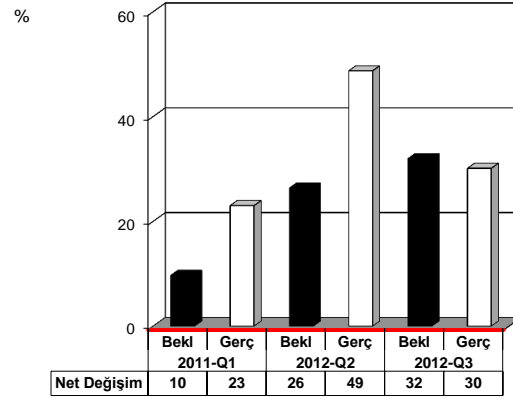
Tablo 19 - BİREYSEL KREDİLER - DİĞER - KREDİ TALEPLERİ
Aralık 2011 - Eylül 2012 ÜÇER AYLIK YÜZDE DAĞILIMLAR

	Ara	Mar	Haz	Eyl
GEÇEN ÜÇ AYDA				
Çok azaldı	0	0	0	0
Biraz azaldı	25	5	1	1
Temelde aynı kaldı	60	66	49	68
Biraz arttı	15	15	50	31
Çok arttı	0	13	0	0
Gerçekleşen Net Değişim % (*)	-10	23	49	30
Yanıtlayan Banka Adedi	15	15	15	15
GELECEK ÜÇ AYDA				
Çok azalacak	0	0	0	0
Biraz azalacak	5	6	0	0
Temelde Aynı Kalacak	80	62	68	50
Biraz artacak	15	32	32	45
Çok artacak	0	0	0	5
Beklenen Net Değişim % (*)	10	26	32	50
Yanıtlayan Banka Adedi	15	15	15	15

(*) Net Değişim Yüzdesi = (Biraz Artış+Çok Artış) - (Biraz Azalış+Çok Azalış)

Not: Tabloda rakam formatının ondalıksız alınmış olması nedeniyle, oranlar toplamı 100 'den farklı olabilmektedir.

Grafik 19- Bireysel Krediler-Kredi Talebi- DİĞER BİREYSEL KREDİLER



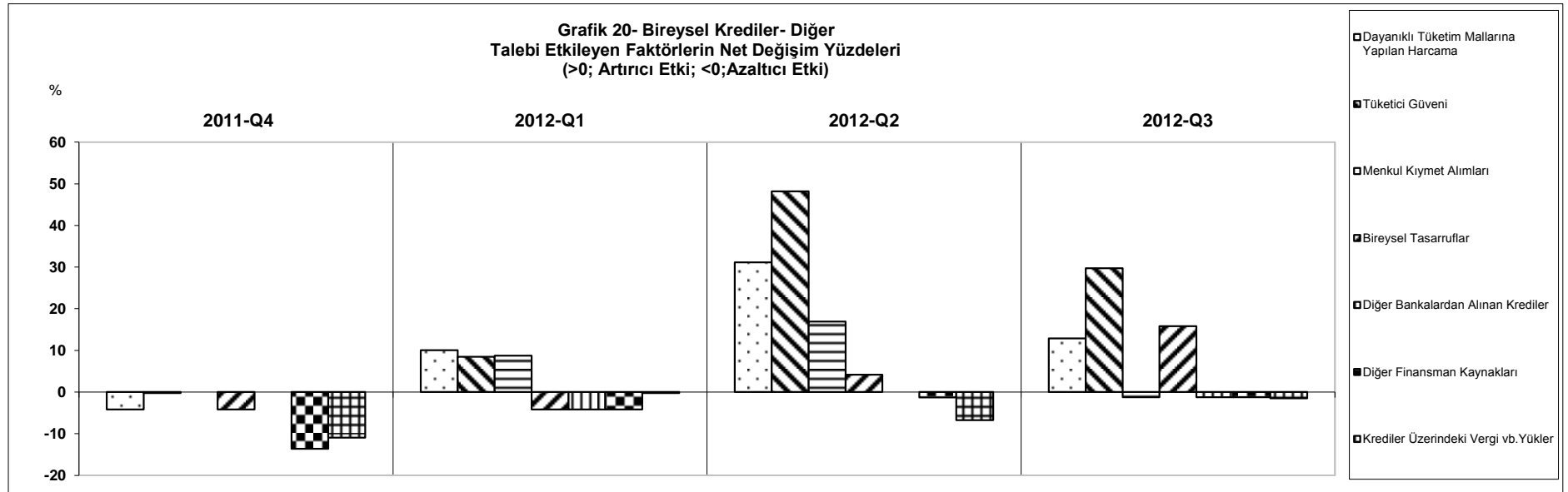
Tablo 20 - BİREYSEL KREDİLER - DİĞER - TALEBİ ETKİLEYEN FAKTÖRLER
Aralık 2011 - Eylül 2012 ÜÇER AYLIK YÜZDE DAĞILIMLAR

	Talebi azaltıcı çok katkısı oldu				Talebi azaltıcı biraz katkısı oldu				Talebin temelde aynı kalmasında katkısı oldu				Talebi artırıcı biraz katkısı oldu				Talebi artırıcı çok katkısı oldu				İlgili değil				Net Değişim %			
	Ara	Mar	Haz	Eyl	Ara	Mar	Haz	Eyl	Ara	Mar	Haz	Eyl	Ara	Mar	Haz	Eyl	Ara	Mar	Haz	Eyl	Ara	Mar	Haz	Eyl	Ara	Mar	Haz	Eyl
A- FİNANSMAN İHTİYAÇLARI																												
Dayanıklı Tüketim Mallarına Yapılan Harcama	0	0	0	0	4	4	0	1	96	61	48	77	0	14	31	14	0	0	0	0	0	21	21	8	-4	10	31	13
Tüketici Güveni	0	0	0	0	0	4	0	2	100	75	44	60	0	13	48	31	0	0	0	0	0	8	8	8	0	8	48	30
Menkul Kıymet Alımları	0	0	0	0	0	4	0	1	100	75	62	91	0	13	17	0	0	0	0	0	0	8	21	8	0	9	17	-1
B- ALTERNATİF FİNANSMAN KULLANIMI																												
Bireysel Tasarruflar	0	0	0	0	4	4	0	1	95	83	83	81	0	0	4	17	0	0	0	0	0	13	13	0	-4	-4	4	16
Diğer Bankalardan Sağlanan Krediler	0	0	0	0	0	4	0	1	100	75	79	91	0	0	0	0	0	0	0	0	0	21	21	8	0	-4	0	-1
Diğer Finansman Kaynakları	0	0	0	0	14	4	1	1	86	75	78	91	0	0	0	0	0	0	0	0	0	21	21	8	-14	-4	-1	-1
C- KREDİLER ÜZERİNDEKİ VERGİ V.B.YÜKLER	0	0	0	0	11	0	7	2	89	79	72	91	0	0	0	0	0	0	0	0	0	21	21	8	-11	0	-7	-2

Net Değişim Yüzdeleri = (Biraz Artış+Çok Artış) - (Biraz Azalış+Çok Azalış)

Not: Tabloda rakam formatının ondalıksız alınmış olması nedeniyle, oranlar toplamı 100 'den farklı olabilmektedir.

20



ANKETTE KULLANILAN BAZI TERİMLER

Sermaye

Basel Sermaye Yeterliliği kavramı çerçevesinde, Ana Sermaye ve Katkı Sermayeyi kapsamaktadır.

Bankanın Piyasa Finansmanına Erişim Olanğı

Bankanın iç ve dış piyasadan tahvil ihracı ya da para piyasası finansmanı yoluyla kaynak sağlayabilmesidir.

Kredi

Bankaların şubeleri aracılığıyla gerçek ve tüzel kişilere kullandırdıkları nakdi fonlardır.

Kredi Limiti

İşletmelerin belirli bir süre için bankaca kullanmaya yetkili kıldıkları maksimum kredi miktarıdır.

Kredi Standartları

Bankanın kendi kredi politikasına yön veren yönetmelik ve kriterlerdir. Bunlar yazılı ya da yazılı olmayan, bir kredinin kabul edilebilir olup olmadığını, sektörel, bölgesel ve coğrafi tercihleri, teminatın kabul edilebilirliğini, bireysel kredilerde krediyi kullananın geliri ile geri ödeme oranlarını, projelerde asgari beklenen getiri oranlarını v.s. belirleyen kriter veya uygulamalardır.

Kredinin Koşul ve Kuralları

Bir kredinin koşul ve kuralları, krediyi veren ve kullananın üzerinde mutabık kaldığı yükümlülüklerdir. Bu ankette sözü edilen koşul ve kurallar, fiyat ya da faiz oranı, maksimum kredi miktarı, kredi kabul şartları, faiz dışı ücretler, teminatlar, taahhütler ve vadeye ilişkin olan koşul ve kurallardır.

Teminat

Krediyi vadesinde ödeyebileceğine dair, kredi alanın krediyi veren bankaya verdiği hisse senetleri, borç senetleri, gayrimenkuller ve krediyi kullanabilmek için bankada tutması gereken minimum nakit miktarıdır.

Taahhütler

Özellikle işletmelerle yapılan kredi sözleşmelerinde, yapılacak veya yapılmayacak eylemleri açıkça ifade eden ve üzerinde her iki tarafın da mutabık kaldığı kredi sözleşmesi unsurlarıdır.

Kredi-Teminat Oranı

Başta gayrimenkul alımı için kullanılan krediler olmak üzere, alınan teminatın piyasa değerinin, tahsis edilen kredi miktarına oranıdır.

Vade

Ankette ifade edilen vade kredinin orijinal vadesidir. Açılış tarihi itibariyle bir yıla kadar olan vadeler kısa, bir yıldan uzun vadeler uzun vadedir. Vade koşullarının gevşetilmesi, vadelerin uzatılması, sıkılaştırılması ise, vadelerin kısaltılması anlamına gelmektedir.

İşletmeler

Finansal alanda faaliyet göstermeyen, mal ve hizmet üreten, özel veya kamu iktisadi teşebbüsü olarak kurulmuş firmalardır.

İşletme Büyüklüğü

İşletme büyüklüğü; istihdam edilen kişi sayısı ve yıllık satış hasılatına göre büyük şirket, orta ölçekli şirket ve küçük şirket olarak tanımlanmaktadır. İstihdam ettiği kişi sayısı 200 den büyük olan ve/veya yıllık satış hasılatının döviz olarak karşılığı 40 milyon Euro'dan büyük olan işletmeler büyük işletme, istihdam ettiği kişi üst sınırı 200 ve/veya yıllık satış hasılatı 40 milyon Euro'nun altında olanlar ise küçük ve orta ölçekli işletme olarak kabul edilmektedir.

Banka Dışı Mali Kesim

Sigorta şirketleri, özel emeklilik kuruluşları, mali yardımcıları, acentalar, tüketici finansman şirketleri ve diğer banka dışı mali kuruluşlardır.

Faiz Dışı Ücret ve Komisyonlar

Kredinin fiyatını etkileyen, döküman ücretleri, yönetim ve araştırma ücreti, garanti ve kredi sigortası gibi ilave ücret ve komisyonlardır.

Bireysel Müşteriler

Toplumda bireysel olarak mal ve hizmet talep eden kişilerdir.

Bireysel Krediler

Bireysel müşterilerin konut, otomobil ve diğer ihtiyaçları için talep ettikleri krediler olup, kredi kartları limitleri ve menkul kıymet alımına yönelik krediler hariçtir.

Net Değişim Yüzdesi

Döneme ilişkin değişim seçeneği dışındaki yanıtların yüzdeleri üzerinden değişimin yönünü görmek üzere hesaplanan göstergedir. Kredi Standartları söz konusu olduğunda, [(Biraz Gevşetme + Çok Gevşetme) - (Biraz Sıkılaştırma + Çok Sıkılaştırma)] şeklinde, Kredi Talebi söz konusu olduğunda ise, [(Biraz Artma + Çok Artma) - (Biraz Azalma + Çok Azalma)] şeklinde hesaplanmaktadır.